

木曾シンポ2022

はじめに

小林尚人



T O M O E
G O Z E N



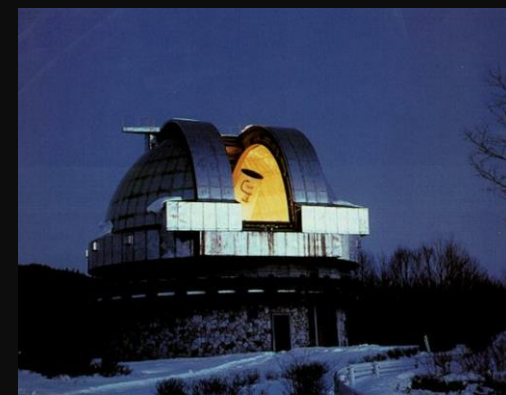
木曾観測所とは？

- ◆ 東大の唯一の国内天文台
- ◆ 1.05mシュミット望遠鏡
 - ◆ 広視野
- ◆ Tomo-e Gozenプロジェクト
 - ◆ **自動観測天文施設**
 - ◆ コロナ下でも定常運転を続けた



観測効率

森 (松永、前原の手法に基づく)

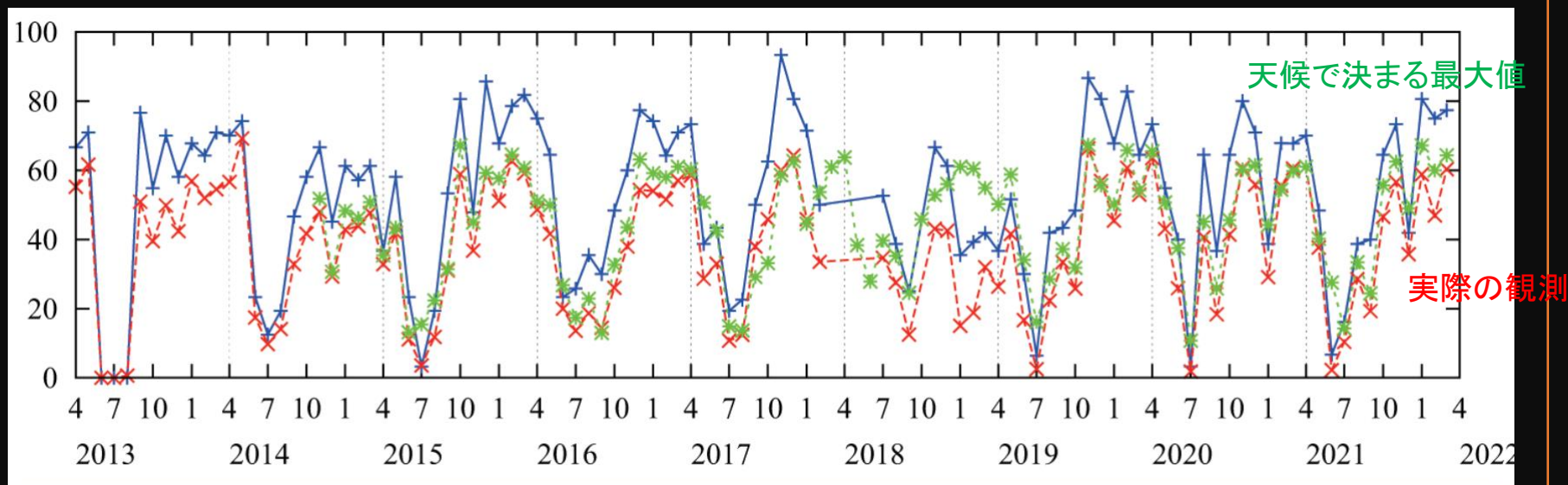


% (夜間)

自動観測導入

青木、征矢野、樽澤

近藤、森、高橋



KWFC (CCDカメラ)

遷移期

Tomo-e (CMOSカメラ)

- ◆観測可能時間 (緑) をほぼフルに活かすことができている
- ◆新スタッフへの技術・運用移転も無事に完了

木曾観測所では…



◆ゆったりとした時間

◆1974— もうすぐ50周年

◆安定した運用を確保

◆ぜひ望遠鏡と装置を“使い倒して”サイエンスに集中いただければ

◆木曾“シンポ”（UMではなく）における活発な報告・議論を期待しております